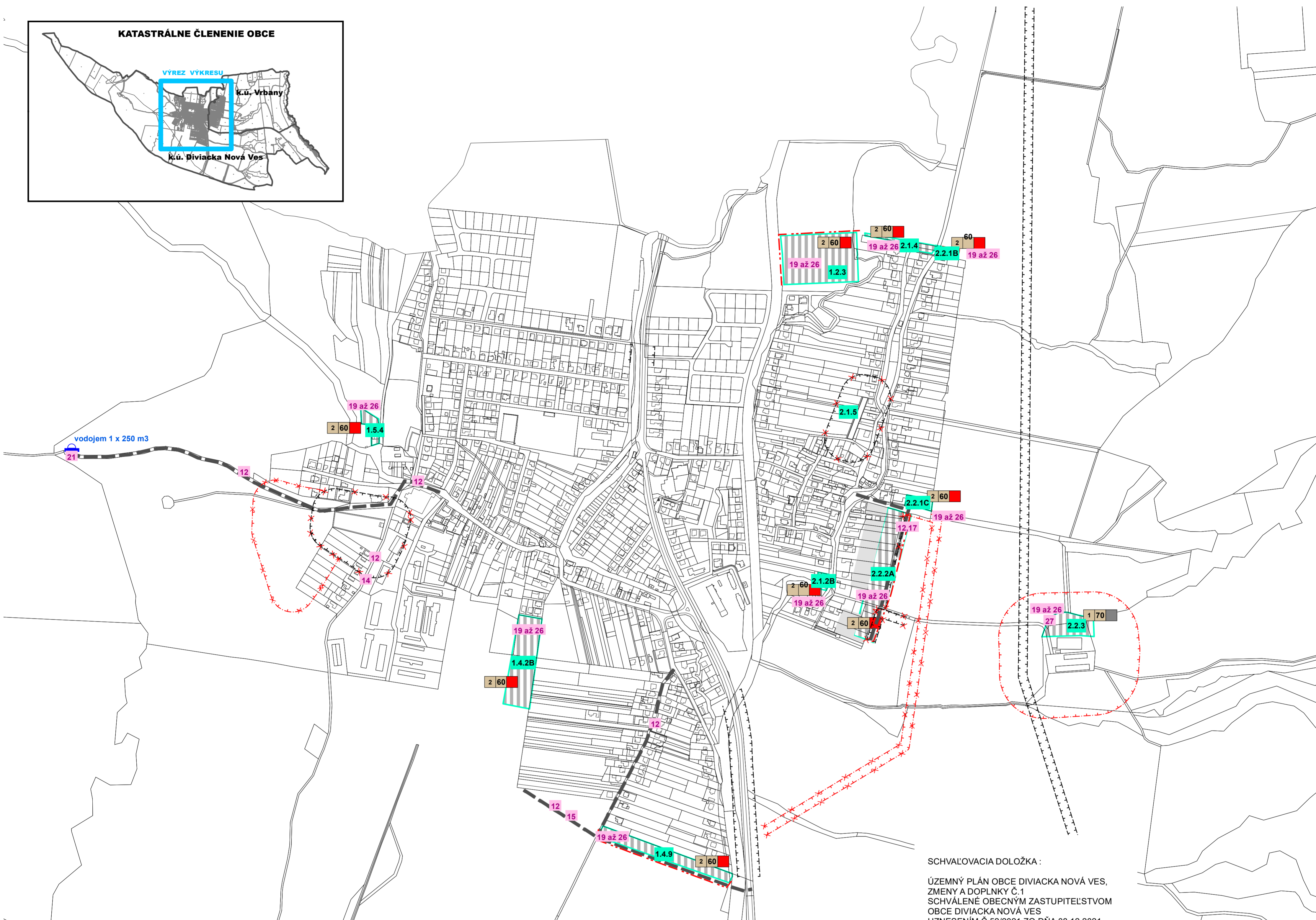
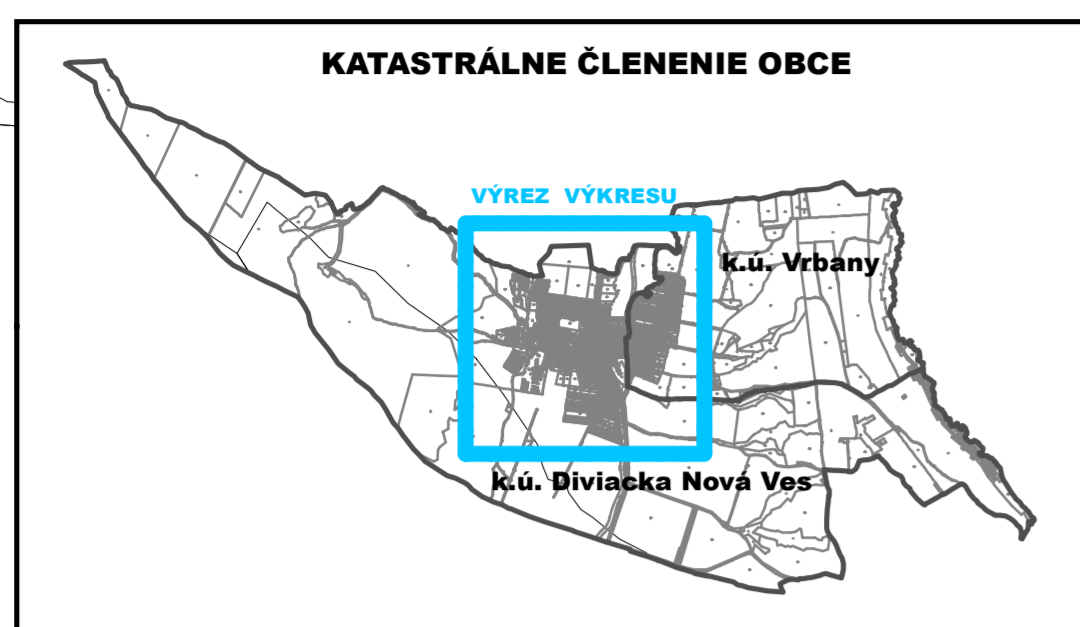




ÚZEMNÝ PLÁN OBCE DIVIACKA NOVÁ VES

SCHÉMA VEREJNOPROSPEŠNÝCH STAVIEB A ZÁVÄZNÝCH ČASTÍ RIEŠENIA



SCHVALOVACIA DOLOŽKA :

ÚZEMNÝ PLÁN OBCE DIVIACKA NOVÁ VES,
ZMENY A DOPLNKY Č. 1
SCHVÁLENÉ OBCENÝM ZASTUPITELSTVOM
OBCE DIVIACKA NOVÁ VES
UZNESENÍM Č. 52/2021 ZO DŇA 08.12.2021
ZÁVÄZNÁ ČASŤ VYHLÁŠENÁ VZN Č. 1/2021
KTORÝM SA MENÍ A DOPLŇA VZN Č. 7/2011

IVAN KOHÚT, STAROSTA OBCE
MENO A PODPIS - OPŔAVNEJ OSOBY, PEČIATKA



SADA č.	VÝKRES č.	MIERKA		
	8	1:5000		

HL. RIEŠITEL : ING. ARCH. GABRIEL SZALAY
 RIEŠITEL : ING. ARCH. GABRIEL SZALAY
 VYPRÁVČOVAN : ING. IGOR KMET
 ZÁKAZKA č. : 07 10 / 2020
 ETAPA : ČISTOPIS
 DÁTUM SPRAC. : 01/2022
 DÁTUM EXPED. :



OBSTARÁVATEĽ : OBEC DIVIACKA NOVÁ VES SPRACOVATEĽ : AGS ATELIER

ÚZEMNÝ PLÁN OBCE DIVIACKA NOVÁ VES

ZMENY A DOPLNKY č. 1
ČISTOPIS

OBŠAH VÝKRESU : SCHÉMA VEREJNOPROSPEŠNÝCH STAVIEB A ZÁVÄZNÝCH ČASTÍ RIEŠENIA - NÁLOŽKA - PRIESVITKA

Kód	Popis verejnoprospešnej stavby
12	Sieť cestných komunikácií v súlade s grafickou časťou*
14	Pešie chodníky *
15	Cyklistické trasy *
16	Rozšírenie verejných rozvodov elektrického vedenia
17	Preloženie verejných rozvodov elektrického vedenia *
18	Navrhované transformačné stanice
19	Rozšírenie verejných rozvodov plynu VTL, STL *
20	Verejné tepelné zariadenia
21	Rozšírenie verejného vodovodu a vodojem 2 x 250 m3 *
22	Rozšírenie verejnej kanalizácie a príslušných technologických zariadení*
23	Rozšírenie verejnej telekomunikačnej siete
24	Rozšírenie verejnej siete miestneho rozhlasu
25	Sieť verejného televízneho káblového rozvodu
26	Rozšírenie verejnej dátovej siete
27	Plochy na zber, separáciu a spracovanie odpadu

LEGENDA

STAV	NÁVRH	OPIS
		HRANICA ZASTAVANÉHO ÚZEMIA
		OZNAČENIE FUNKČNOPRIESTOROVÉHO BLOKU (ROZVOJOVEJ LOKALITY)
		CESTNÁ KOMUNIKAČNÁ SIET
		OCHRANNÉ PÁSMO VŠETKÝCH DRUHOV
		FPB (ROZVOJOVÉ LOKALITY), ÚZEMIE NA ZMENU FUNKČNÉHO VYUŽITIA
		VODOJEM (2x250 m3)

REGULATÍVY

	MAXIMÁLNA ZASTAVANOSŤ ÚZEMIA (%)
	FUNKČNÉ VYUŽITIE ÚZEMIA*
	MAXIMÁLNA PODLAŽNOSŤ OBJEKTOV

FUNKČNÉ VYUŽITIE ÚZEMIA*

	OBYTNÉ ÚZEMIE - PLOCHY RODINNÝCH DOMOV
	VÝROBNÉ ÚZEMIE - PREVÁDZKOVÉ DOPRAVNÉ A TECHNICKÉ ZARIADENIA

Poznámka:

Modrým písmom sú zvýraznené ZaD č. 1:

- ÚPC 1.1 - 12, 14, 15, 22
- FPB 1.1.1 - 3, 5, 12, 13, 14, 16,
- FPB 1.1.2 - 9, 14,
- ÚPC 1.2 - 11, 12, 17,
- FPB 1.2.1 - 12, 13, 14, 16, 17, 18, 19, 20, 21, 22, 23, 24, 25, 26,
- FPB 1.2.3 - 19, 20, 21, 22, 23, 24, 25, 26,
- ÚPC 1.3 - 4, 8, 11, 12, 13, 14, 16, 22
- ÚPC 1.4 - 10, 11, 12, 13, 14, 15, 17,
- FPB 1.4.1 - 12, 13, 14, 16, 19, 20, 21, 22, 23, 24, 25, 26,
- FPB 1.4.2A - 2, 7, 12, 13, 14, 15, 16, 18, 19, 20, 21, 22, 23, 24, 25, 26,
- FPB 1.4.2B - 19, 20, 21, 22, 23, 24, 25, 26,
- FPB 1.4.3 - 12, 13, 14, 16, 18, 19, 20, 21, 22, 23, 24, 25, 26,
- FPB 1.4.4 - 13, 14, 16, 19, 20, 21, 22, 23, 24, 25, 26
- FPB 1.4.5 - 9,
- FPB 1.4.6 - 12, 13, 14, 15, 16, 19, 20, 21, 22, 23, 24, 25, 26,
- FPB 1.4.8 - 6, 12, 13, 14, 15, 16, 18, 19, 20, 21, 22, 23, 24, 25, 26,
- FPB 1.4.9 - 19, 20, 21, 22, 23, 24, 25, 26
- ÚPC 1.5 - 10, 12, 15, 21
- FPB 1.5.1 - 1, 16,
- FPB 1.5.3 - 12, 14, 15, 16, 19, 20, 21, 22, 23, 24, 25, 26,
- FPB 1.5.4 - 19, 20, 21, 22, 23, 24, 25, 26
- ÚPC 1.6 - 12, 15, 16
- FPB 1.6.1 - 12, 13, 15, 14, 16, 18, 19, 20, 21, 22, 23, 24, 25, 26
- ÚPC 2.1 - 12,
- FPB 2.1.1 - 12, 13, 14, 16, 18, 19, 20, 21, 22, 23, 24, 25, 26,
- FPB 2.1.2A - 12, 13, 14, 16, 19, 20, 21, 22, 23, 24, 25, 26,
- FPB 2.1.2B - 19, 20, 21, 22, 23, 24, 25, 26
- FPB 2.1.4 - 19, 20, 21, 22, 23, 24, 25, 26
- FPB 2.1.5 - 19, 20, 21, 22, 23, 24, 25, 26
- ÚPC 2.2 - 12,
- FPB 2.2.1B - 19, 20, 21, 22, 23, 24, 25, 26
- FPB 2.2.1C - 19, 20, 21, 22, 23, 24, 25, 26
- FPB 2.2.2A - 19, 20, 21, 22, 23, 24, 25, 26
- FPB 2.2.3 - 19, 20, 21, 22, 23, 24, 25, 26

* - koridory a trasy sú bližšie definované v príslušnom výkrese grafickej časti