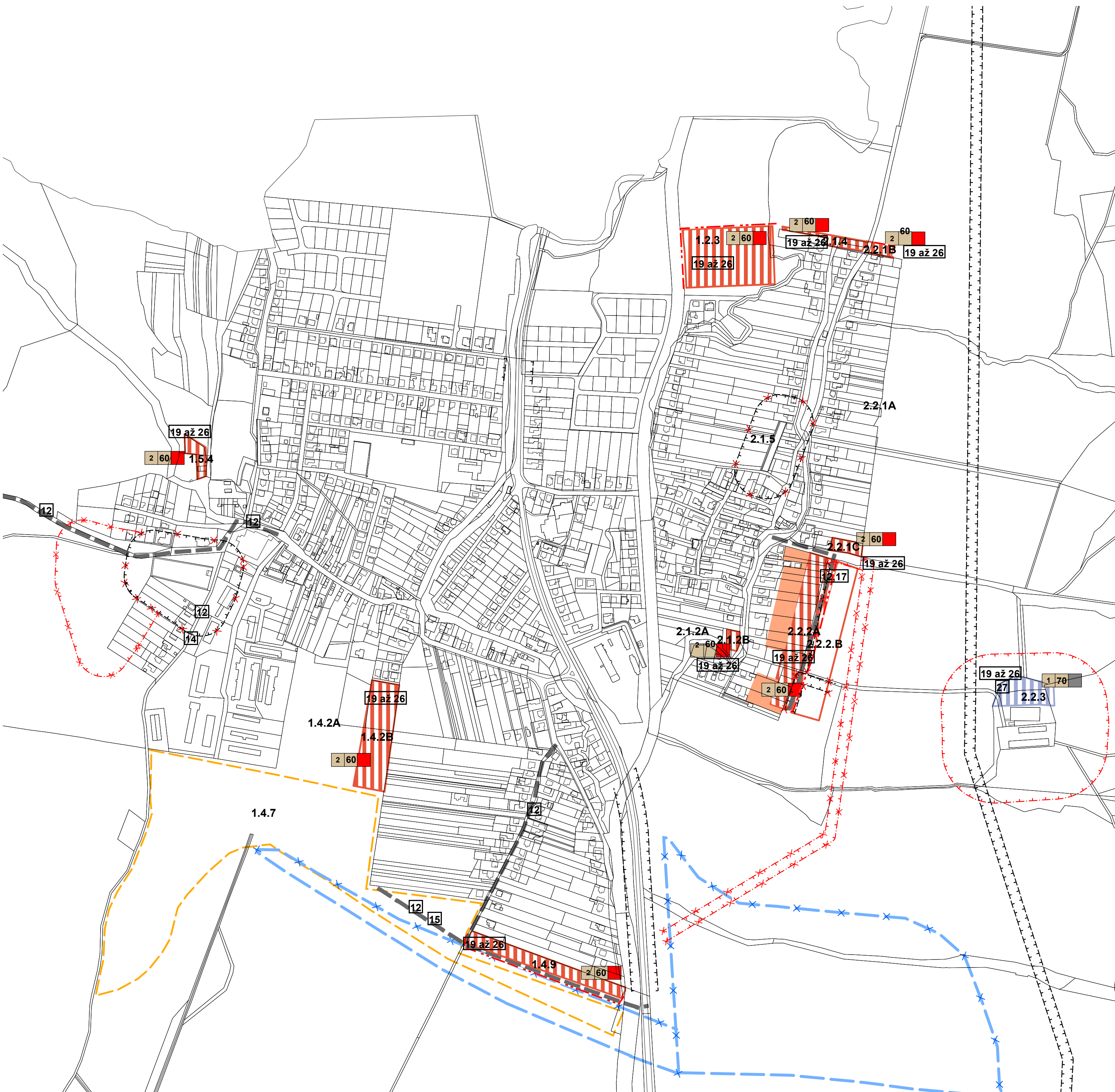




ÚZEMNÝ PLÁN OBCE DIVIACKA NOVÁ VES

PRIESTOROVÉ USPORIADANIE A FUNKČNÉ VYUŽITIE ÚZEMIA



LEGENDA

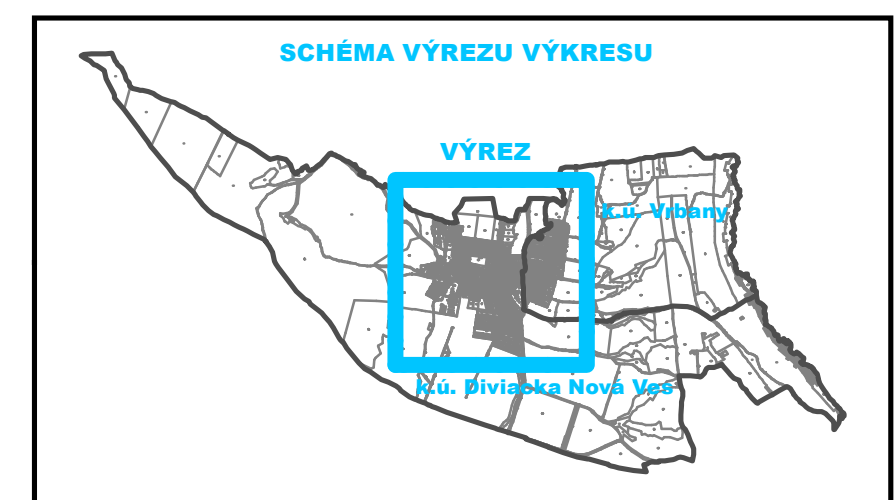
STAV	NÁVRH (r.2025)	VÝHLAD (r.2040)	
[Symbol]	[Symbol]	[Symbol]	HRANICA ZASTAVANÉHO ÚZEMIA
[Symbol]	1.1.1	1.1.1	OZNAČENIE FUNKČNOPRIESTOROVÉHO BLOKU (ROZVOJOVEJ LOKALITY)
[Symbol]	[Symbol]	[Symbol]	VODNÉ PLOCHY A TOKY
[Symbol]	[Symbol]	[Symbol]	DŮLEŽITÉ KOMUNIKÁCIE B3, C2, C3
[Symbol]	[Symbol]	[Symbol]	OCHRANNÉ PÁSMO VŠETKÝCH DRUHOV
[Symbol]	[Symbol]	[Symbol]	OBYTNÉ ÚZEMIE - PLOCHY RODINNÝCH DOMOV
[Symbol]	[Symbol]	[Symbol]	VÝROBNÉ ÚZEMIE - PREVÁDZKOVÉ DOPRAVNÉ A TECHNICKÉ ZARIADENIA
[Symbol]	[Symbol]	[Symbol]	REKREAČNÉ ÚZEMIE - EXTENZÍVNE
[Symbol]	[Symbol]	[Symbol]	JAV NA ZRUŠENIE

REGULATÍVY

[Symbol]	MAXIMÁLNA ZASTAVANOSŤ ÚZEMIA (%)
2 60	FUNKČNÉ VYUŽITIE ÚZEMIA*
[Symbol]	MAXIMÁLNA PODLAŽNOSŤ OBJEKTOV

FUNKČNÉ VYUŽITIE ÚZEMIA*

[Symbol]	OBYTNÉ ÚZEMIE - PLOCHY RODINNÝCH DOMOV
[Symbol]	VÝROBNÉ ÚZEMIE - PREVÁDZKOVÉ DOPRAVNÉ A TECHNICKÉ ZARIADENIA



VEREJNOPROSPEŠNÉ STAVBY	
Kód	Popis verejnoprospešnej stavby
12	Sieť cestných komunikácií v súlade s grafickou časťou*
14	Pešie chodníky *
15	Cyklistické trasy *
16	Rozšírenie verejných rozvodov elektrického vedenia
17	Preloženie verejných rozvodov elektrického vedenia *
18	Navrhované transformačné stanice
19	Rozšírenie verejných rozvodov plynu VTL, STL *
20	Verejná tepelná zariadenia
21	Rozšírenie verejného vodovodu a vodojem 2 x 250 m3 *
22	Rozšírenie verejnej kanalizácie a príslušných technologických zariadení*
23	Rozšírenie verejnej telekomunikačnej siete
24	Rozšírenie verejnej siete miestneho rozhlasu
25	Sieť verejného televízneho káblového rozvodu
26	Rozšírenie verejnej dátovej siete
27	Plochy na zber, separáciu a spracovanie odpadu

Poznámka:

Modrým písmom sú zvýraznené ZaD č. 1:

ÚPC 1.1	- 12, 14, 15, 22
FPB 1.1.1	- 3, 5, 12, 13, 14, 16,
FPB 1.1.2	- 9, 14,
ÚPC 1.2	- 11, 12, 17,
FPB 1.2.1	- 12, 13, 14, 16, 17, 18, 19, 20, 21, 22, 23, 24, 25, 26,
FPB 1.2.3	- 19, 20, 21, 22, 23, 24, 25, 26,
ÚPC 1.3	- 4, 8, 11, 12, 13, 14, 16, 22
ÚPC 1.4	- 10, 11, 12, 13, 14, 15, 17,
FPB 1.4.1	- 12, 13, 14, 16, 19, 20, 21, 22, 23, 24, 25, 26,
FPB 1.4.2A	- 2, 7, 12, 13, 14, 15, 16, 18, 19, 20, 21, 22, 23, 24, 25, 26
FPB 1.4.2B	- 19, 20, 21, 22, 23, 24, 25, 26,
FPB 1.4.3	- 12, 13, 14, 16, 18, 19, 20, 21, 22, 23, 24, 25, 26
FPB 1.4.4	- 13, 14, 16, 19, 20, 21, 22, 23, 24, 25, 26
FPB 1.4.5	- 9,
FPB 1.4.6	- 12, 13, 14, 15, 16, 19, 20, 21, 22, 23, 24, 25, 26
FPB 1.4.8	- 6, 12, 13, 14, 15, 16, 18, 19, 20, 21, 22, 23, 24, 25, 26
FPB 1.4.9	- 19, 20, 21, 22, 23, 24, 25, 26
ÚPC 1.5	- 10, 12, 15, 21
FPB 1.5.1	- 1, 16,
FPB 1.5.3	- 12, 14, 15, 16, 19, 20, 21, 22, 23, 24, 25, 26
FPB 1.5.4	- 19, 20, 21, 22, 23, 24, 25, 26
ÚPC 1.6	- 12, 15, 16
FPB 1.6.1	- 12, 13, 15, 14, 16, 18, 19, 20, 21, 22, 23, 24, 25, 26
ÚPC 2.1	- 12,
FPB 2.1.1	- 12, 13, 14, 16, 18, 19, 20, 21, 22, 23, 24, 25, 26
FPB 2.1.2A	- 12, 13, 14, 16, 19, 20, 21, 22, 23, 24, 25, 26
FPB 2.1.2B	- 19, 20, 21, 22, 23, 24, 25, 26
FPB 2.1.4	- 19, 20, 21, 22, 23, 24, 25, 26
FPB 2.1.5	- 19, 20, 21, 22, 23, 24, 25, 26
ÚPC 2.2	- 12,
FPB 2.2.1B	- 19, 20, 21, 22, 23, 24, 25, 26
FPB 2.2.1C	- 19, 20, 21, 22, 23, 24, 25, 26
FPB 2.2.2A	- 19, 20, 21, 22, 23, 24, 25, 26
FPB 2.2.3	- 19, 20, 21, 22, 23, 24, 25, 26

* - koridory a trasy sú bližšie definované v príslušnom výkrese grafickej časti

SCHVALOVACIA DOLOŽKA:

ÚZEMNÝ PLÁN OBCE DIVIACKA NOVÁ VES,
ZMENY A DOPLNKY Č. 1
SCHVÁLENÉ OBCENÝM ZASTUPITEĽSTVOM
OBCE DIVIACKA NOVÁ VES
UZNESENÍM Č. 52/2021 ZO DŇA 08.12.2021
ZÁVAZNÁ ČASŤ VYHLÁSENÁ VZN Č. 1/2021
KTORÝM SA MENÍ A DOPLŇA VZN Č. 7/2011

IVAN KOHÚT, STAROSTA OBCE
MENO A PODPIS: OPRAVNENEJ OSOBY, PEČIATKA

0 50 100 200 300 400 500 m

SADA č.	VÝKRES č.	MIERKA	[Symbol]	[Symbol]
	2B	1:5000	[Symbol]	[Symbol]

HL. RIEŠITEĽ : ING. ARCH. GABRIEL SZALAY
 RIEŠITEĽ : ING. ARCH. GABRIEL SZALAY
 VYPRACOVÁV : ING. IGOR KMET
 ZÁKAZKA č. : 07 10 / 2020
 ETAPA : ČISTOPIS
 DATUM SPRAC.: 01/2022
 DATUM EXPED.:



OBSTARÁVATEĽ : OBEC DIVIACKA NOVÁ VES
 SPRACOVATEĽ : AGS ATELIER

ÚZEMNÝ PLÁN OBCE DIVIACKA NOVÁ VES
 ZMENY A DOPLNKY č. 1
 ČISTOPIS

OBSAH VÝKRESU : PRIESTOROVÉ USPORIADANIE A FUNKČNÉ VYUŽITIE ÚZEMIA
 NÁLOŽKA - PRIESVITKA